

2025



# CURRICULUM

## EMPRESARIAL

TORNILLOS Y MANGUERAS DE SONORA S.A. DE C.V.



[WWW.TOMASON.COM.MX](http://WWW.TOMASON.COM.MX)



**1**  
**MISIÓN  
VISIÓN  
FILOSOFÍA**



**2** *NUESTROS CLIENTES*  
**MINERÍA  
PERFORACIÓN**



**3**  
**CONSTRUCCIÓN  
TRANSPORTE**



**4**  
**INDUSTRIA  
OTROS**



**5**  
**TOMASON**



**6**  
**SERVICIOS  
DESTACADOS**



**7**  
**CEDIS**



**8**  
**GRUPO  
TOMASON**



**9**  
**MVF  
INDUSTRIAL  
SUPPLIES**



**10**  
**FIRMA  
COMERCIAL**



**11**  
**FYSSON /  
TOMASON  
INDUSTRIAL**



**12** *NUESTRO  
COMPROMISO*  
**DIRECCIÓN**



**13**  
**GARANTÍAS**



**14**  
**DISTRIBUCIONES**

## MISIÓN



**BRINDAR UN SERVICIO BASADO EN LOS MÁS ALTOS ESTÁNDARES DE CALIDAD CON UN EQUIPO DE TRABAJO ALTAMENTE CAPACITADO Y PROFESIONAL, SIEMPRE COMPROMETIDOS CON LA SATISFACCIÓN DE NUESTROS CLIENTES**

## VISIÓN

**SER RECONOCIDOS COMO LA EMPRESA MÁS IMPORTANTE DEL NOROESTE DE MÉXICO EN LA VENTA DE SUMINISTROS PARA LAS ACTIVIDADES PRODUCTIVAS DE LA REGIÓN, CON UNA DIRECCIÓN DE EXPANSIÓN BIEN DEFINIDA QUE NOS LLEVE A UN CRECIMIENTO ORDENADO Y RENTABLE, PROPICIANDO UN LUGAR DIGNO DE TRABAJO QUE SEA FUENTE DE INSPIRACIÓN PARA QUE NUESTRO PERSONAL DÉ LO MEJOR DE SÍ LOGRANDO SUPERAR LAS EXPECTATIVAS DE NUESTROS CLIENTES**

## NUESTRA FILOSOFÍA

**EN NUESTRA EMPRESA, NOS ENFOCAMOS A QUE NUESTRO SERVICIO NOS DISTINGA, ES POR ESO QUE SIEMPRE DAMOS UN VALOR AGREGADO A NUESTROS CLIENTES, EL CUAL ES PARTE DE NUESTRO SLOGAN, "TORNILLOS Y MANGUERAS DE SONORA.... ¡SIEMPRE QUEDA BIEN!".**



## MINERÍA



## PERFORACIÓN



## CONSTRUCCIÓN



## TRANSPORTE



## INDUSTRIA



## OTROS





**TOMASON** ES UNA *FERRETERÍA INDUSTRIAL Y REFACCIONARIA COMPLETA*, LÍDER EN LOS PRINCIPALES SECTORES PRODUCTIVOS DEL NOROESTE DE MEXICO TALES COMO :

**MINERÍA, INDUSTRIA, CONTRUCCIÓN, AGRICULTURA, GANADERIA, TRANSPORTE, ENTRE OTROS.** LA CUAL ESTÁ COMPROMETIDA CON LA EXCELENCIA Y LA SATISFACCIÓN DEL CLIENTE.

NUESTRO ENFOQUE SE CENTRA EN OFRECER SOLUCIONES INTEGRALES QUE INCLUYEN UN SERVICIO RÁPIDO Y CONFIABLE LAS **24 HORAS** DEL DÍA, **ENTREGAS A DOMICILIO** PARA MAYOR COMODIDAD, OPCIONES DE FINANCIAMIENTO ACCESIBLES, Y TECNOLOGÍA INNOVADORA COMO NUESTRO "**TORNIMOVIL**" PARA PENSADO DE MANGUERAS EN CUALQUIER UBICACIÓN.

ADEMÁS, LLEVAMOS NUESTRA EXPERIENCIA DIRECTAMENTE AL CAMPO MEDIANTE **VISITAS DE CAMPO** TÉCNICAS PARA GARANTIZAR LA CALIDAD Y EFICIENCIA EN CADA SERVICIO QUE OFRECEMOS.

# SERVICIOS DESTACADOS

**SERVICIO 24 HORAS:** ESTAMOS DISPONIBLES EN TODO MOMENTO PARA ATENDER LAS NECESIDADES AUTOMOTRICES DE NUESTROS CLIENTES, ASEGURANDO UNA RESPUESTA RÁPIDA Y EFICIENTE EN CUALQUIER MOMENTO DEL DÍA O DE LA NOCHE.

**ENTREGAS A DOMICILIO:** OFRECEMOS LA CONVENIENCIA DE RECIBIR NUESTROS SERVICIOS DIRECTAMENTE EN EL LUGAR DE TRABAJO DE NUESTROS CLIENTES, ELIMINANDO LA NECESIDAD DE DESPLAZAMIENTOS ADICIONALES.

**PLAN DE FINANCIAMIENTO:** FACILITAMOS EL ACCESO A NUESTROS PRODUCTOS MEDIANTE OPCIONES DE FINANCIAMIENTO FLEXIBLES, INCLUYENDO CRÉDITOS PERSONALIZADOS QUE SE AJUSTAN A LAS NECESIDADES INDIVIDUALES DE CADA CLIENTE.

**TORNIMOVIL:** NUESTRA INNOVADORA UNIDAD MÓVIL, EL "TORNIMOVIL", NOS PERMITE REALIZAR SERVICIOS DE PRENSADO DE MANGUERAS EN CUALQUIER UBICACIÓN, BRINDANDO COMODIDAD Y EFICIENCIA A NUESTROS CLIENTES DONDE SEA QUE SE ENCUENTREN

**VISITAS EN CAMPO:** NOS COMPROMETEMOS A LLEVAR NUESTRA EXPERIENCIA DIRECTAMENTE AL TERRENO, REALIZANDO VISITAS TÉCNICAS EN CAMPO PARA GARANTIZAR LA CALIDAD, SEGURIDAD Y SATISFACCIÓN DEL CLIENTE EN CADA SERVICIO QUE REALIZAMOS.

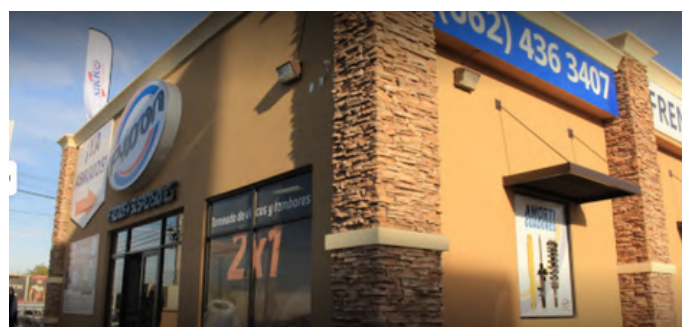
# CEDIS

## CENTRO DE DISTRIBUCIÓN

NOS ENORGULLECE PRESENTARLES NUESTRO CENTRO DE DISTRIBUCIÓN (CEDIS), EL CORAZÓN DE NUESTRA OPERACIÓN LOGÍSTICA. DISEÑADO CON LOS MÁS ALTOS ESTÁNDARES DE EFICIENCIA , NUESTRO CEDIS ES EL EPICENTRO DONDE CONVERGEN LA CALIDAD, LA PRECISIÓN Y LA RAPIDEZ PARA SATISFACER LAS NECESIDADES DE NUESTROS CLIENTES.



# GRUPO TOMASON



# MVF Industrial Supplies LLC

1315 N. Industrial Park Dr. Nogales, AZ. 85621



OTRA IMPORTANTE PIEZA EN NUESTRA LOGISTICA Y OPERACION; ES NUESTRA OFICINA DE COMPRAS INTERNACIONALES LOCALIZADA EN NOGALES ARIZONA, A TRAVES DE LA CUAL ASEGURAMOS CUMPLIR CUALQUIER NECESIDAD DE NUESTROS CLIENTES EN CUANTO A INSUMOS DE NORTE AMERICA O EL MUNDO.

EN ADICION A ESTO, MVF TAMBIEN FUNCIONA COMO NUESTRA AGENCIA ADUANAL PARA FACILITAR NUESTRA DISTRIBUCION DE PRODUCTOS INTERNACIONALES HACIA MEXICO.

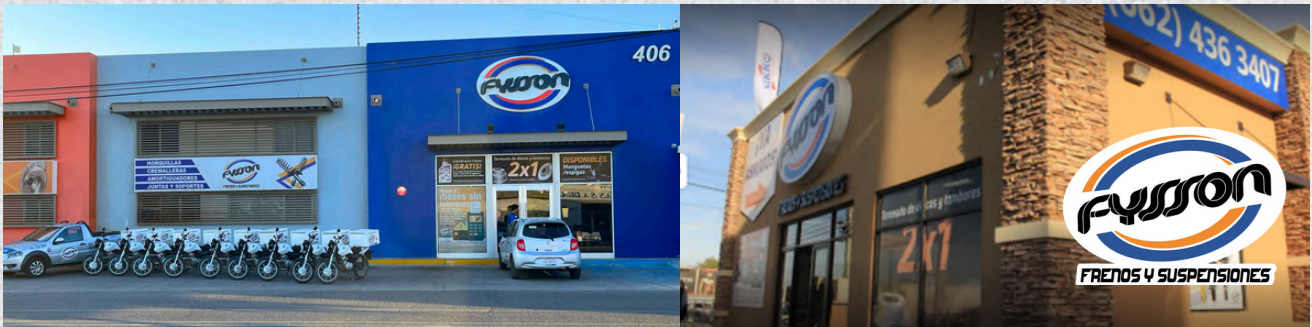


FIRMA COMERCIAL ES UNA DESTACADA EMPRESA UBICADA FRENTE A LA PISTA DE ATERRIZAJE DEL AEROPUERTO EN BLVD. JESÚS GARCÍA MORALES 1058-BODEGA 13, EN LA COLONIA LA MANGA, 83320 HERMOSILLO, SONORA.

COMO PARTE DEL PRESTIGIOSO GRUPO TOMASON, NOS HEMOS CONSOLIDADO COMO LÍDERES EN LA VENTA DE REFACCIONES PARA REMOLQUES, REMOLQUES COMPLETOS, IMPLEMENTOS AGRÍCOLAS, GANADEROS , EQUIPOS DE ASPERSIÓN Y MÁS.

NUESTRA MISIÓN ES OFRECER SOLUCIONES INTEGRALES Y DE CALIDAD QUE SATISFAGAN LAS NECESIDADES DEL SECTOR AGRÍCOLA E INDUSTRIAL, CONTRIBUYENDO AL DESARROLLO DE NUESTROS CLIENTES. CONTAMOS CON UN EQUIPO DE EXPERTOS COMPROMETIDOS EN BRINDAR ASESORÍA PERSONALIZADA, ASÍ COMO PRODUCTOS DE ALTA DURABILIDAD Y DESEMPEÑO. EN FIRMA COMERCIAL, EL COMPROMISO CON LA EXCELENCIA Y LA SATISFACCIÓN DEL CLIENTE NOS IMPULSA A SER UN REFERENTE EN EL MERCADO, SIENDO LA MEJOR OPCIÓN PARA QUIENES BUSCAN INNOVACIÓN, CONFIABILIDAD Y EFICIENCIA EN CADA PRODUCTO FERREINDUSTRIAL, AGRICOLA Y GANADERO .

# FYSSON



FYSSON, UNA EMPRESA MÁS DE GRUPO TOMASON, SE ESPECIALIZA EN LA VENTA DE FRENOS AUTOMOTRICES Y TODO LO NECESARIO PARA LA SUSPENSIÓN DE TU VEHÍCULO. COMPROMETIDOS CON TU SEGURIDAD Y CONFIANZA, OFRECEMOS PRODUCTOS DE LA MÁS ALTA CALIDAD.

# TOMASON INDUSTRIAL



TOMASON INDUSTRIAL ES UNA FERRETERÍA DE GRUPO TOMASON UBICADA ESTRATÉGICAMENTE EN CALLE DEL ORO #50 EN EL PARQUE INDUSTRIAL DE HERMOSILLO SONORA , MEXICO. ESPECIALIZADA EN LA VENTA DE PRODUCTOS INDUSTRIALES AL MENUDEO Y MAYOREO, OFRECE SOLUCIONES INTEGRALES EN GRANDES VOLÚMENES PARA SATISFACER LAS NECESIDADES DEL SECTOR INDUSTRIAL CON EFICIENCIA Y CALIDAD.

## COMPROMISO DE LA DIRECCIÓN

EN TOMASON ESTAMOS COMPROMETIDOS A SATISFACER PLENAMENTE LAS NECESIDADES DE NUESTROS CLIENTES, PARA ELLO NUESTRA ORGANIZACIÓN COMUNICA A TODOS NUESTROS EMPLEADOS LOS REQUERIMIENTOS ESPECIFICADOS, PONE A SU DISPOSICIÓN RECURSOS Y PROCESOS ADMINISTRATIVOS PARA TAL EFECTO Y MONITOREA EL CUMPLIMIENTO A TRAVÉS DE PROCESOS DE CONTROL Y REGISTRO.

LA BASE DE RECURSOS EN NUESTRA ORGANIZACIÓN ES EL EQUIPO DE TRABAJO CONFORMADO POR COLABORADORES CON EXPERIENCIA, MULTIDISCIPLINARIO, CON EQUIDAD DE GÉNERO Y ACTITUD DE SERVICIO; CON ENFOQUE A RESULTADOS Y SATISFACCIÓN DEL CLIENTE Y EN CAPACITACIÓN PERMANENTEMENTE ORIENTADOS AL SEGUIMIENTO Y COMUNICACIÓN PERMANENTE CON NUESTROS USUARIOS.

## ENFOQUE AL CLIENTE

EN TOMASON ESTABLECEMOS ESTRATEGIAS DE COBERTURA Y SERVICIO PARA NUESTROS CLIENTES A TRAVÉS DE:

- ✓ NUESTROS PUNTOS DE VENTA.
- ✓ INVENTARIO DE MÁS DE 45,000 ARTÍCULOS ACTIVOS DISPONIBLES.
- ✓ CENTRO DE DISTRIBUCIÓN PARA PRODUCTOS DIRECTOS DE FABRICA, LOGÍSTICA LOCAL Y NACIONAL.
- ✓ ATENCIÓN TELEFÓNICA, REDES SOCIALES Y SITIO WEB.
- ✓ AGENTES DE VENTA.
- ✓ COBERTURA REGIONAL PARA DISTRIBUCIONES Y MINORISTAS Y LOGÍSTICA NACIONAL.
- ✓ COMPRAS INTERNACIONALES PARA IMPORTACIONES.



NUESTRO SISTEMA ADMINISTRATIVO Y DE CONTROL, OTORGA INFORMACIÓN CLARA Y PRECISA DE LAS TRANSACCIONES DE VENTA, CONTROL DE INVENTARIOS Y PROGRAMACIÓN DE LOS REQUERIMIENTOS DEL CLIENTE; TODO DENTRO DEL MARCO LEGAL Y FISCAL GUBERNAMENTAL REQUERIDO.

NUESTRO MARCO Y NORMATIVIDAD DE OPERACIÓN NOS PERMITEN SER PARTE DE LA CADENA DE SUMINISTRO DE NUESTROS CLIENTES CONTANDO CON SOPORTE DE SISTEMAS INFORMÁTICOS, DE BÚSQUEDA, ERP, CERTIFICACIÓN DE PROVEEDOR ACREDITADO; Y TAMBIÉN CON EL PERMISO REPSE PARA COMPLEMENTAR NUESTRO ENFOQUE DE SERVICIO, RELACIÓN COMERCIAL Y DE NEGOCIOS.

## SATISFACCIÓN DEL CLIENTE Y GARANTÍAS

RESPALDADOS POR NUESTRO PERSONAL ALTAMENTE CAPACITADO, COMPROMETIDO CON NUESTROS CLIENTES Y LOS VALORES DE NUESTRA EMPRESA; PODEMOS GARANTIZAR SATISFACER SUS NECESIDADES EN LA ENTREGA DE LOS PRODUCTOS SOLICITADOS, DAMOS SEGUIMIENTO A SUS REQUERIMIENTOS Y LOGÍSTICA; Y OTORGAMOS GARANTÍAS DIRECTAS DE FÁBRICA EN EL 100% DE NUESTRO INVENTARIO.



UNIDAD ADMINISTRATIVA:  
No. DE ACUERDO:  
No. DE FOLIO DE INGRESO:  
ASUNTO:

DIRECCIÓN GENERAL DE INSPECCIÓN FEDERAL DEL TRABAJO  
STPS/UTD/DGIFT/AR108676/2023  
215481  
AVISO DE REGISTRO

# NUSTRAS DISTRIBUCIONES:

CONFÍA EN NOSOTROS PARA SATISFACER TUS NECESIDADES DE DISTRIBUCIÓN CON PRODUCTOS DE CALIDAD, SERVICIO EXCEPCIONAL Y UN COMPROMISO INQUEBRANTABLE CON TU SATISFACCIÓN. DESCUBRE NUESTRA GAMA COMPLETA DE DISTRIBUCIONES Y HAZNOS TU SOCIO PREFERIDO PARA TODAS TUS NECESIDADES DE SUMINISTRO.





*¡Siempre... queda bien!*

PARA ATENDER CUALQUIER INQUIETUD QUE  
TENGA AL RESPECTO,  
NO DUDE EN COMUNICARSE  
CON NUESTROS AGENTES.

ESTAMOS A SUS ORDENES

**GRUPO TOMASON**



TOMASON.MX

WWW.TOMASON.COM.MX